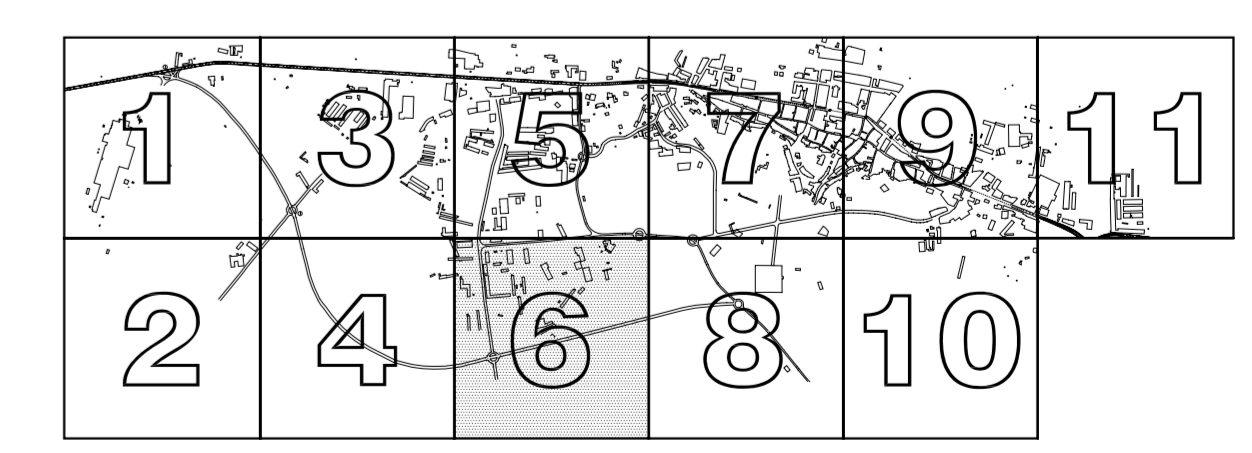


- 18 REFERENCIA CATASTRAL
- LIMITE DEL CASCO ANTIGUO (Normas Especiales para la Conservación del Ambiente)
- INTENSIVA ENSANCHE (Edificación en manzana cerrada nº de alturas, en números romanos fondo edificable, acotado)
- INTENSIVA
- SEMI-INTENSIVA
- EXTENSIVA
- INDUSTRIA ESPECIAL (CONSOLIDADA)
- INDUSTRIA LIGERA

- ESPACIOS LIBRES PUBLICOS, SERVICIOS Y EQUIPAMIENTOS**
- VERDE PUBLICO
- F REPOBLACION DE LADERAS
- DC DOCENTE Y CULTURAL
- D DEPORTIVO
- R RELIGIOSO
- A ADMINISTRATIVO
- S SANITARIO
- CT COMUNICACIONES Y TRANSPORTES
- H HOTELERO
- O OTROS SERVICIOS

M. de Quinto

T.M. de Quinto



PLANO N.º: **0-6** ORDENACION DETALLADA
HUJA 6 de 11

TEXTO REFUNDIDO: **ADAPTACION DE NORMAS SUBSIDIARIAS A PLAN GENERAL**
 EMPLAZAMIENTO: **QUINTO (ZARAGOZA)**
 PROMOTOR: **AYUNTAMIENTO DE QUINTO**

ESCALA: 1:1.000	FECHA: ABRIL-2006	EL DIRECTOR DEL EQUIPO REDACTOR:
	REFERENCIA DE ARCHIVO: Z-255/02	CARLOS GUTIERREZ PASCUAL